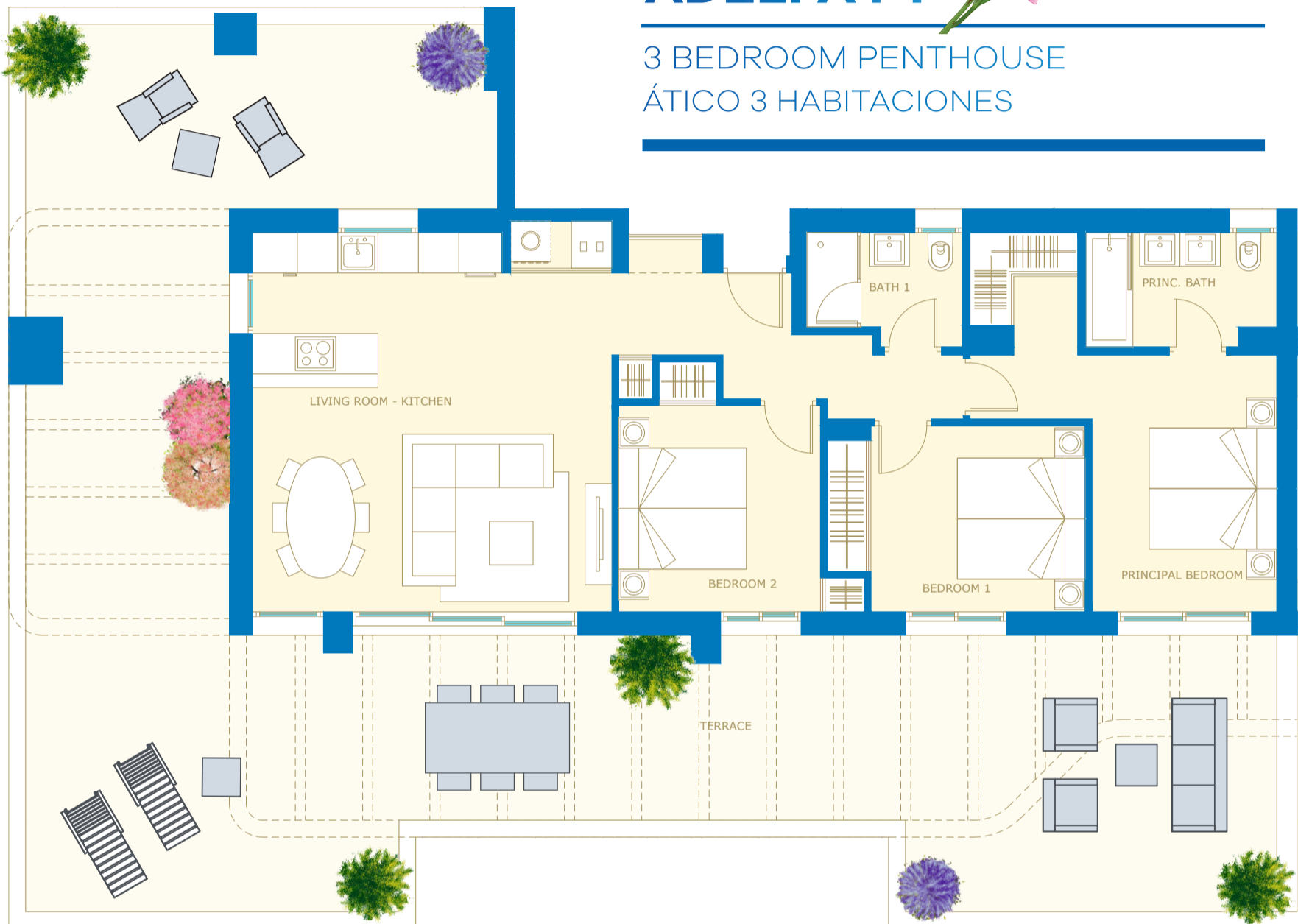


ADELFA P1

3 BEDROOM PENTHOUSE
ÁTICO 3 HABITACIONES



INTERIOR	97,97 m²
EXTERIOR (terraces)	112,72 m²
TOTAL	210,69 m²

Built+ comm area / Área construida + ZZCC	109,11 m ²
Sup. útil vivienda / Living area S/Decreto 218/05	81,72 m ²
Built area / Sup.construida S/Decreto 218/05	111,14 m ²
Living room-kitchen / Salón-comedor-cocina	37,68 m ²
Principal bedroom / Dormitorio principal	14,84 m ²
En-suite bathroom / Baño principal	4,66 m ²
Bedroom 1 / Dormitorio 1	10,07 m ²
Bedroom 2 / Dormitorio 2	10,07 m ²
Bathroom 1 / Baño 1	3,59 m ²
Terrace / Terraza	103,36 m ²

También incluye: / Also includes:

1 plaza de garage / 1 parking space N° 76	12,5 m ²
1 plaza de garage / 1 parking space N° 75	12,5 m ²