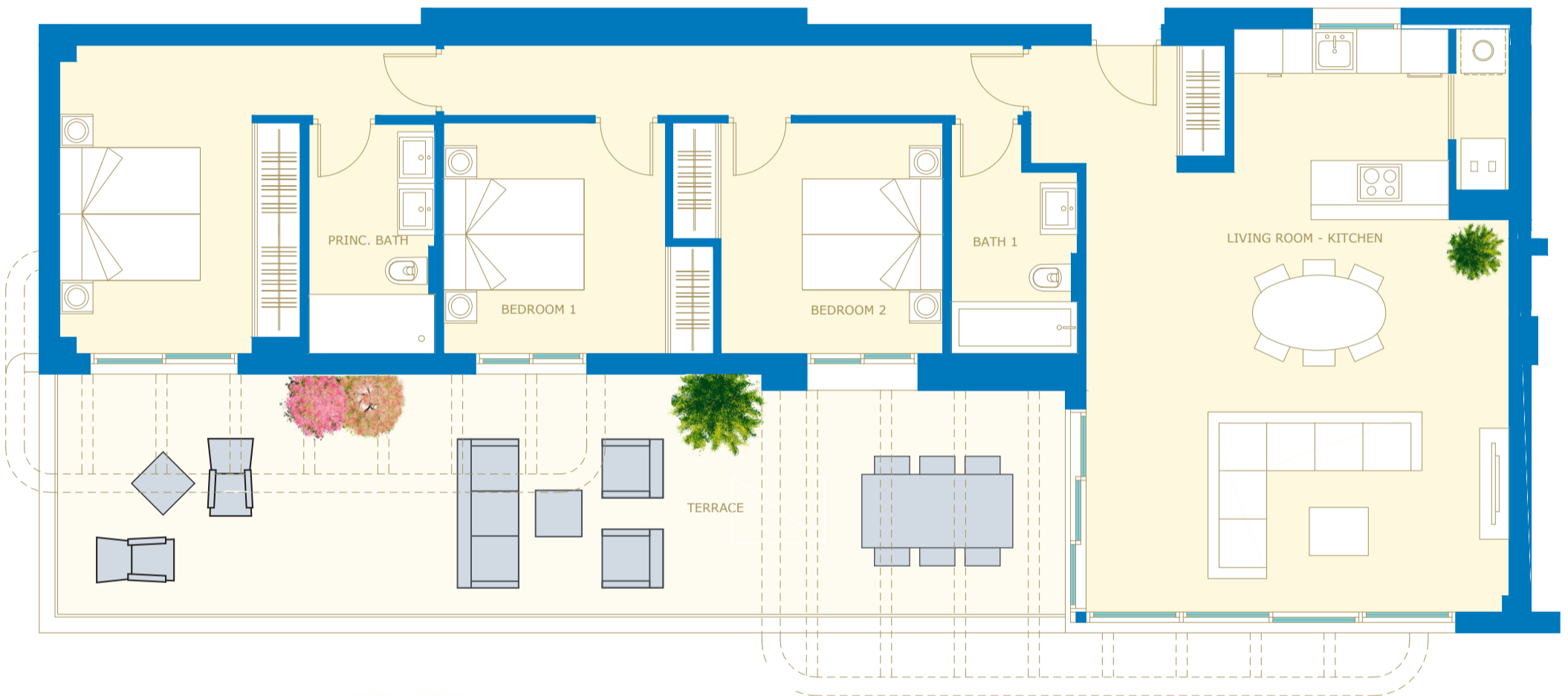


### OLIVO P1



3 BEDROOM PENTHOUSE  
ÁTICO 3 HABITACIONES



<b>INTERIOR</b>	<b>118,23 m<sup>2</sup></b>
<b>EXTERIOR (terraces)</b>	<b>47,68 m<sup>2</sup></b>
<b>TOTAL</b>	<b>165,91 m<sup>2</sup></b>

Built+ comm area / Área construida + ZZCC	133,03 m <sup>2</sup>
Sup. útil vivienda / Living area S/Decreto 218/05	99,22 m <sup>2</sup>
Built area / Sup.construida S/Decreto 218/05	138,30 m <sup>2</sup>
Living room-kitchen / Salón-comedor-cocina	51,05 m <sup>2</sup>
Principal bedroom / Dormitorio principal	14,98 m <sup>2</sup>
En-suite bathroom / Baño principal	5,22 m <sup>2</sup>
Bedroom 1 / Dormitorio 1	10,30 m <sup>2</sup>
Bedroom 2 / Dormitorio 2	10,38 m <sup>2</sup>
Bathroom 1 / Baño 1	4,73 m <sup>2</sup>
Laundry / Lavadero	1,57 m <sup>2</sup>
Terrace / Terraza	43,39 m <sup>2</sup>

**También incluye: / Also includes:**

1 plaza de garage / 1 parking space N° 140	12,5 m <sup>2</sup>
1 plaza de garage / 1 parking space N° 139	12,5 m <sup>2</sup>