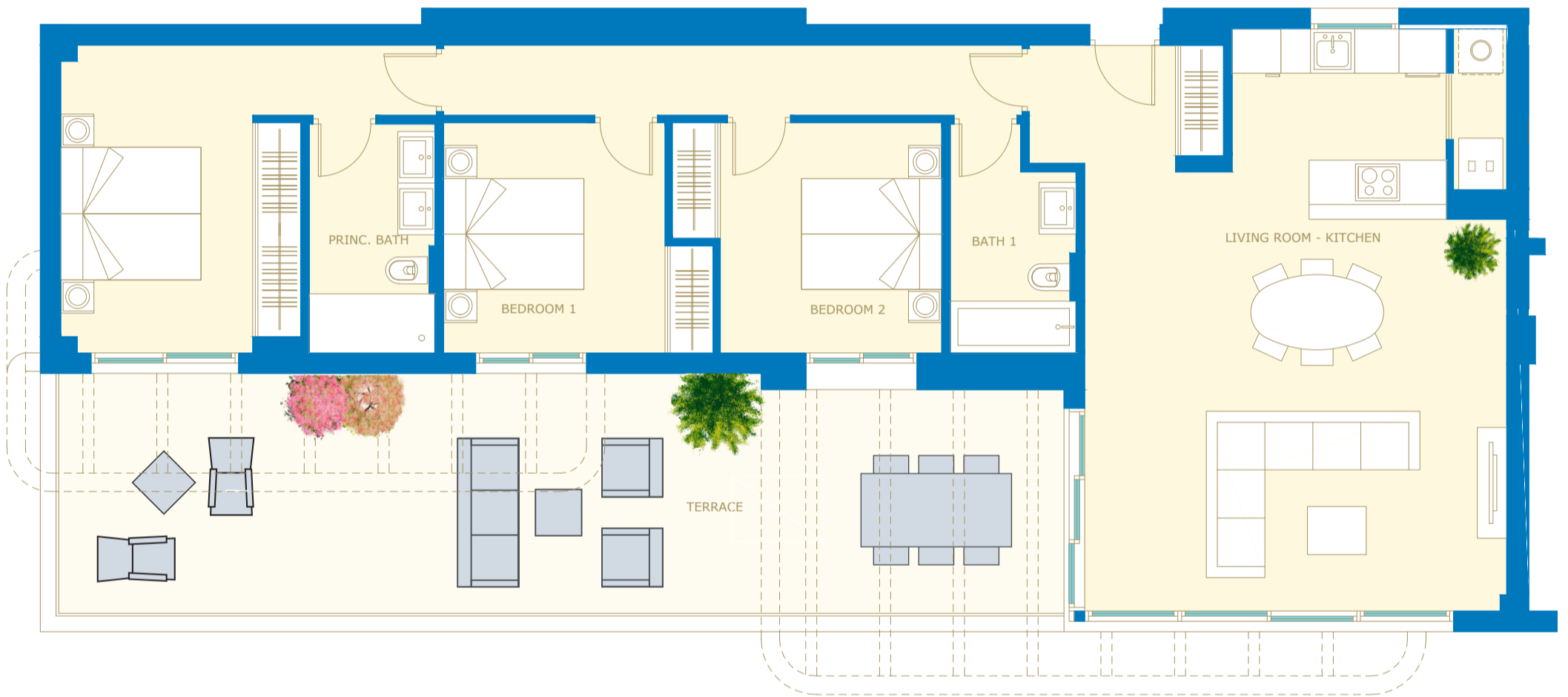


PALMIRA P1



3 BEDROOM PENTHOUSE
ÁTICO 3 HABITACIONES



INTERIOR	118,23 m²
EXTERIOR (terraces)	47,68 m²
TOTAL	165,91 m²

Built+ comm area / Área construida + ZZCC	133,24 m ²
Sup. útil vivienda / Living area S/Decreto 218/05	99,22 m ²
Built area / Sup.construida S/Decreto 218/05	138,51 m ²
Living room-kitchen / Salón-comedor-cocina	51,05 m ²
Principal bedroom / Dormitorio principal	15,00 m ²
En-suite bathroom / Baño principal	5,22 m ²
Bedroom 1 / Dormitorio 1	10,30 m ²
Bedroom 2 / Dormitorio 2	10,38 m ²
Bathroom 1 / Baño 1	4,73 m ²
Laundry / Lavadero	1,57 m ²
Terrace / Terraza	43,39 m ²

También incluye: / Also includes:

1 plaza de garage / 1 parking space N° 158	12,5 m ²
1 plaza de garage / 1 parking space N° 157	12,5 m ²

