

# INFINITY

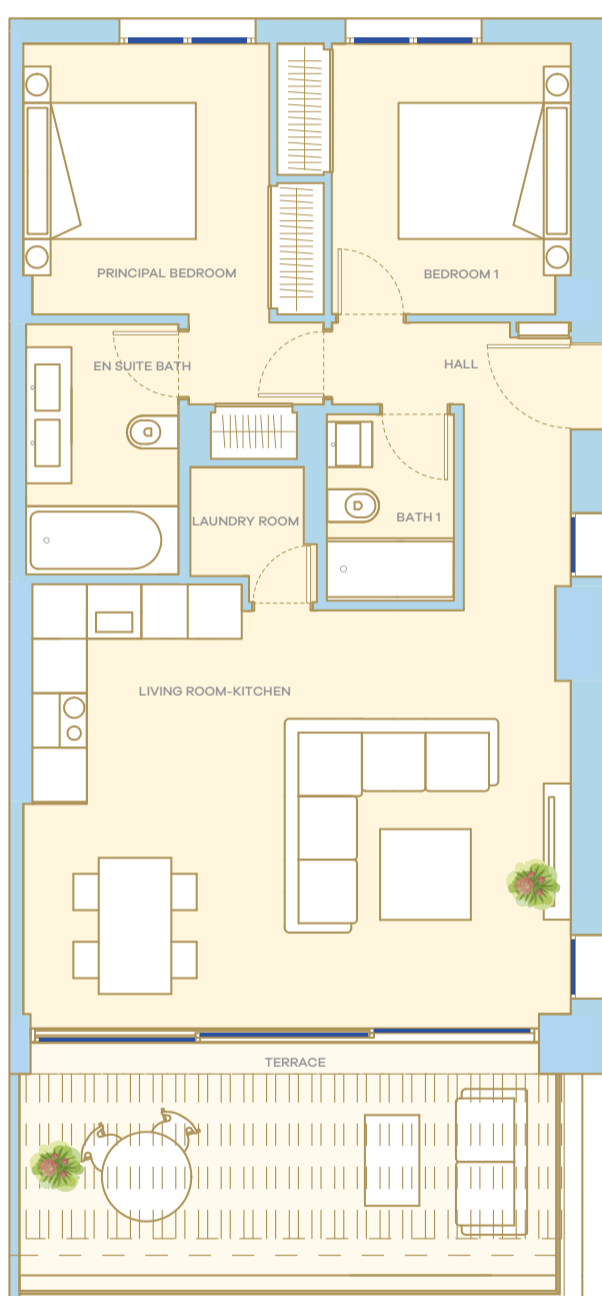
sea-view-homes & beach club

ALCAIDESA



## MAGNOLIA A6

### 2 BED APARTMENT



<b>INTERIOR</b>	<b>83,71 m<sup>2</sup></b>
<b>EXTERIOR (terrace)</b>	<b>18,50 m<sup>2</sup></b>
<b>TOTAL</b>	<b>102,21 m<sup>2</sup></b>

Built + comm area / Área construida + ZZCC	83,71 m <sup>2</sup>
Sup. útil vivienda S/Decreto 218/05 / Living area	61,81 m <sup>2</sup>
Living room kitchen / Salón-comedor-cocina	30,65 m <sup>2</sup>
Principal bedroom / Dormitorio principal	10,90 m <sup>2</sup>
En-suite bathroom / Baño principal	4,63 m <sup>2</sup>
Bedroom 1 / Dormitorio 1	8,65 m <sup>2</sup>
Bathroom 1 / Baño 1	2,90 m <sup>2</sup>
Hall / Vestíbulo	2,36 m <sup>2</sup>
Laundry room / Lavadero	1,77 m <sup>2</sup>
Terrace / Terraza	18,50 m <sup>2</sup>

**Also includes:**

1 parking space N° 7	12,50 m <sup>2</sup>
1 storage room T 2.7	5,51 m <sup>2</sup>

**También incluye:**

1 plaza de garage N° 7	12,50 m <sup>2</sup>
1 trastero independiente T 2.7	5,51 m <sup>2</sup>

OCTOBER 2021

All content and images which appear in the following marketing materials are merely illustrative and non-contractual. They may be subject to technical changes for legal/administrative purposes which may be imposed by any competent authority. Similarly, the floor areas indicated here could be amended due to technical and/or administrative requirements resulting in small non-material variations. The property will contain fixtures and fittings as stated in the technical specifications. Any furniture that appears in the CGIs of the interior is not included (save for the fitted kitchen) in the sale of the property and is simply indicative of how the client may choose to use the space. For more information, the Abbreviated Information Document (DIA) is available to view in accordance with Decree 218/2005 of 11 October which brings into effect the Consumer Information Regulation in the sale and leasing of homes in Andalusia.

Todo contenido e imágenes que aparecen en este documento publicitario son meramente ilustrativas y carecen de valor contractual, estando sujetas a modificaciones técnicas ordenadas por la dirección facultativa, o jurídico/administrativas obligadas por la autoridad competente. De igual forma, las superficies aquí indicadas podrían sufrir pequeñas variaciones no esenciales, respetando la configuración general descrita en los planos. El inmueble se dotará con el equipamiento indicado en la memoria de calidades. Todo el mobiliario que aparece en las infografías interiores no está incluido (salvo los muebles específicos de cocina) en la venta del inmueble ya que tiene simplemente como finalidad la evaluación del espacio por el cliente. Para mayor información, está a su disposición el Documento Informativo Abreviado (DIA) conforme al Decreto 218/2005, de 11 de octubre, por el que se aprueba el Reglamento de información al consumidor en la compraventa y arrendamiento de viviendas en Andalucía.

